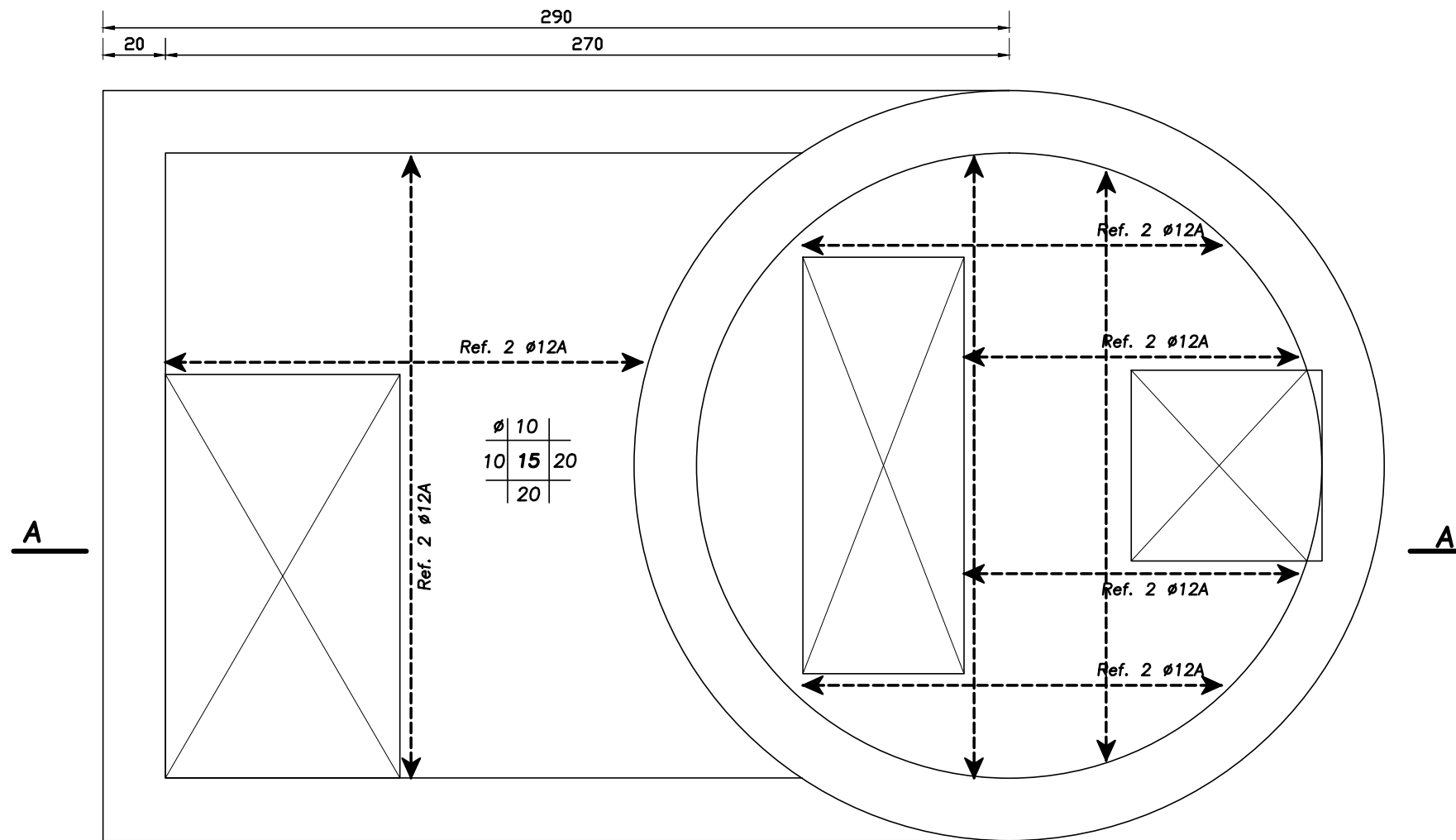


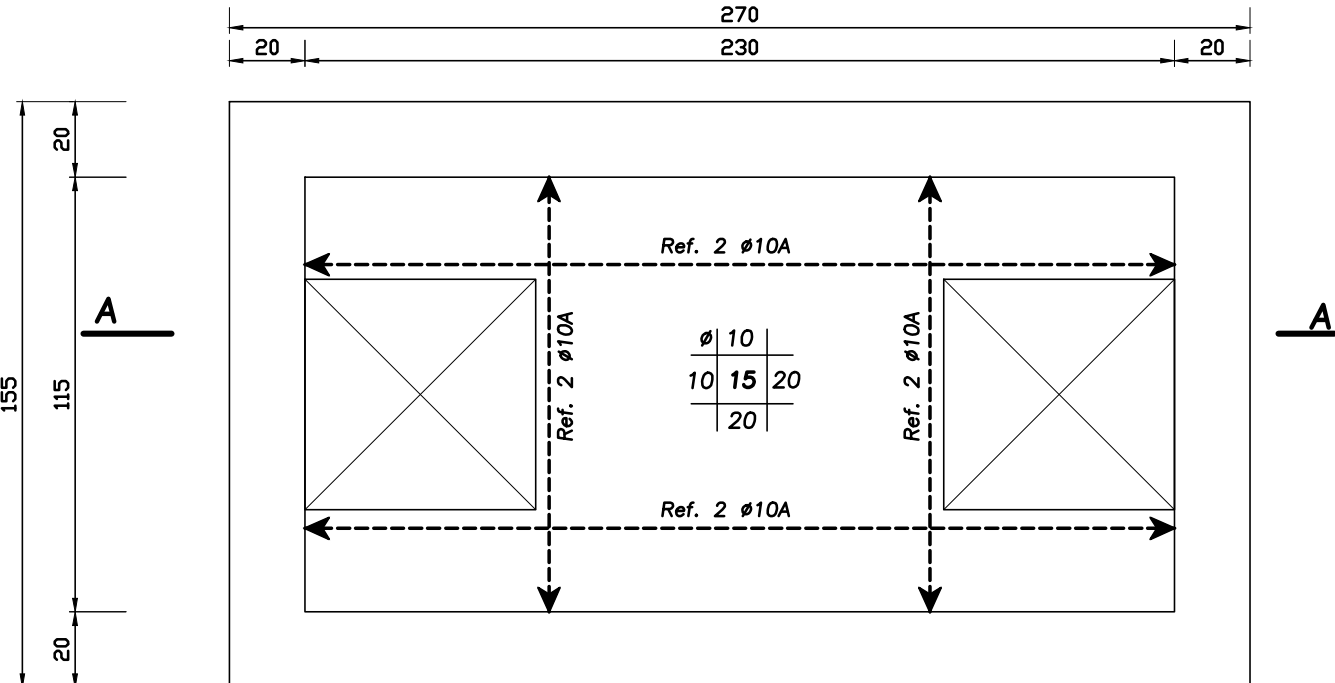
PLANTA DE TECHO

_ESC. 1 : 20



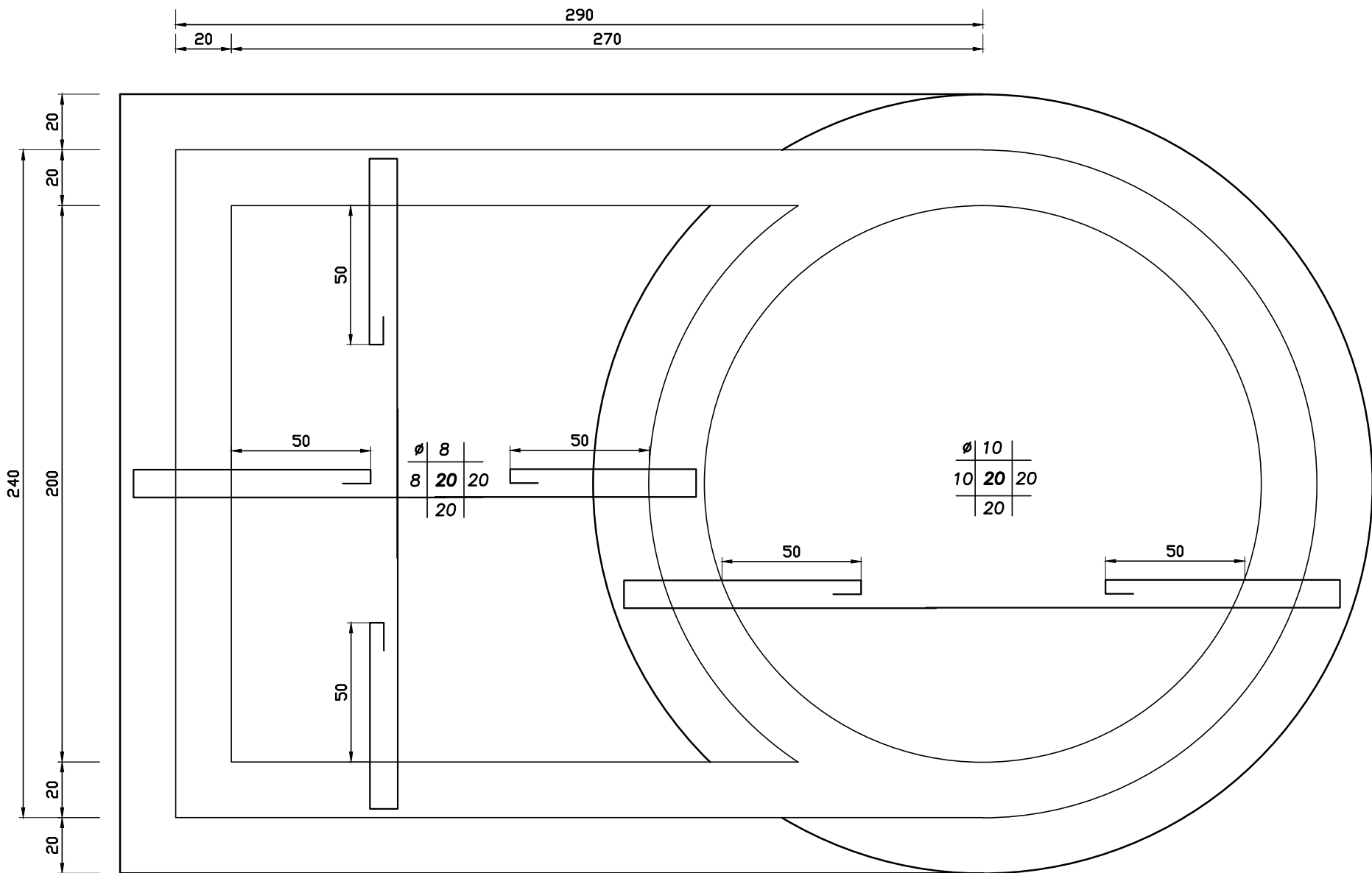
PLANTA DE TECHO

_ESC. 1 : 20



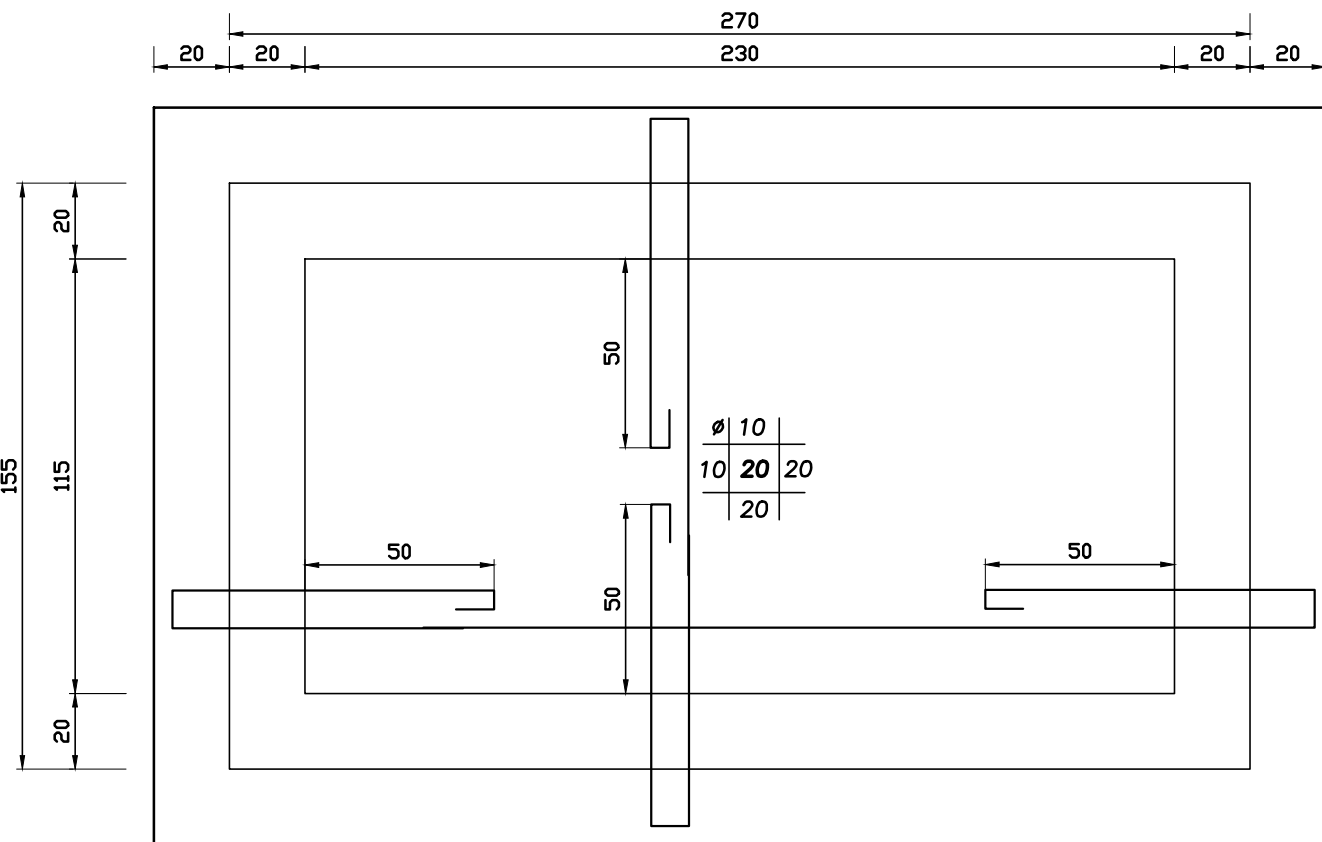
PLANTA DE PISO

_ESC. 1 : 20



PLANTA DE PISO

_ESC. 1 : 20



MATERIALES

* HORMIGON ARMADO
HORMIGON fck = 250 kg/cm²
ACERO fyk = 5000 Kg/cm²
(INCLUIDO TODOS LOS Ø6)

RECUBRIMIENTOS GENERALES

* PILARES : 2cm AL ESTRIBO
* LOSAS : 1.5cm
* VIGAS : 1.5cm AL ESTRIBO

* ZAPATAS EN CONTACTO CON TERRENO
: 3cm AL ESTRIBO
FUSTE : 2cm A LA ARM. EXTERIOR

* CABEZALES DE PILOTES : 5 cm AL ESTRIBO

MAGNONE-POLLIO
Ingenieros Civiles
estructuras

* Ing.Mario Magnone * Ing.Ricardo Magnone

Durazno 2004 esq. Blanes-c/p.11200
Montevideo-Uruguay
web: www.magnone-pollio.com

E-Mail:
imgpollio@adinet.com.uy
tel/fax: 2410 56 77 - 2410 56 80

MODIFICACIONES		
FECHA	MOTIVO	AUTORIZA
OBRA: LICEO CURTINA		LOCAL: LICEO CURTINA
OBRA: NUEVA		LOCAL: LICEO CURTINA
PLANO: ESTRUCTURA		LAMINA: L26E7
DETALLE DE FOSA Y POZO DE BOMBEO		LAMINA: L26E7
TAPAS		LAMINA: L26E7
PRÉSTAMO BID 5337 / OC - UR		UNIDAD DE INFRAESTRUCTURA
ANEP - CODICEN		SECTOR DISEÑO